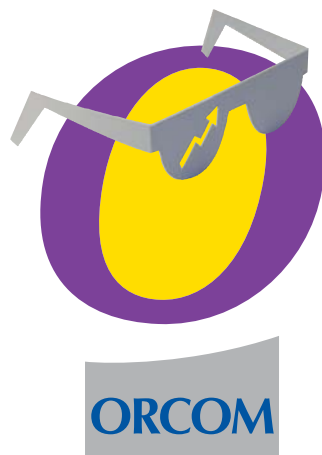


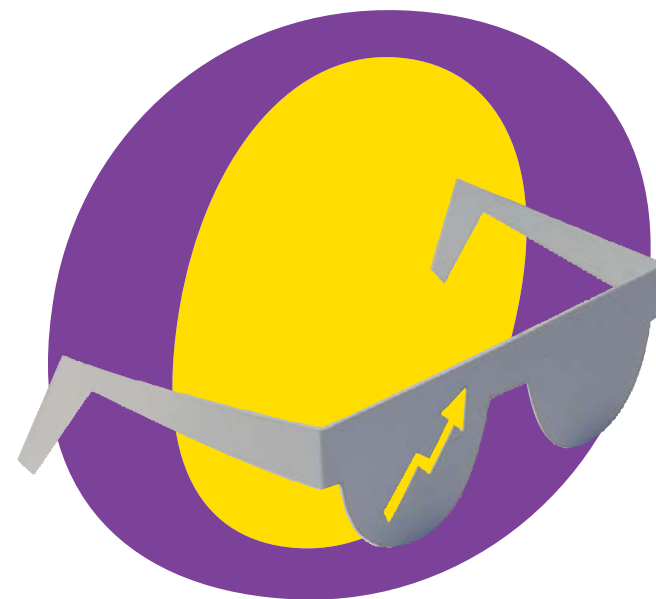
Vie de l'entreprise

- Évaluation d'entreprise
- Transmission d'entreprise
- Création d'entreprise
- L'entreprise en difficulté
- Cession d'entreprise
- Audit d'acquisition

comptabilité - gestion
fiscalité de l'entreprise
consultations juridiques
audit - formation
vie de l'entreprise
organisation
gestion de personnel
informatique
gestion de patrimoine



Évaluation d'entreprise





ORCOM

Que ce soit pour acheter, vendre ou transmettre son entreprise ou en assurer la pérennité, le dirigeant doit impérativement en connaître la valeur.

L'évaluation de l'entreprise fait appel à des techniques complexes qui nécessitent l'intervention d'interlocuteurs spécialisés.

La taille de l'entreprise, son activité, sa structure juridique, son environnement sectoriel, ses résultats, ses effectifs, sa structure financière sont autant de facteurs qu'il faut prendre en compte pour mener à bien cette opération.

Une bonne évaluation est une des conditions d'une transmission réussie.

Évaluation d'entreprise

Les objectifs

- Assister le chef d'entreprise à définir une fourchette de valeurs d'une entreprise ou de branches d'activités, en vue de la réalisation d'opérations de transmission d'entreprise, de fusion, scission, apports partiels d'actifs, ou de gestion patrimoniale.

Les étapes

- Prise de connaissance des éléments à évaluer :
 - Prise de connaissance de l'environnement de l'entreprise, diagnostic préalable de l'entreprise et des activités à évaluer ;
- Réalisation des travaux d'évaluation :
 - Identification des éléments déterminants et des risques ;
 - Détermination des méthodes d'évaluation ;
 - Rédaction du rapport d'évaluation ;

Les moyens

- Deux experts-comptables spécialistes de l'évaluation et de la transmission ;
- Des contacts permanents avec des partenaires spécialisés ;
- Des outils d'évaluation ;
- Une équipe juridique et fiscale.
- Des bases de données par secteur d'activité ;