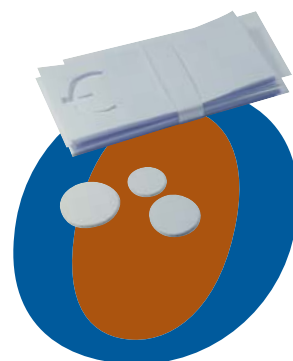


Gestion de patrimoine

- Fiscalité personnelle
- Diagnostic retraite
- Diagnostic successoral
- Diagnostic patrimonial
- Statut du dirigeant
- Evaluation et transmission
- Montages juridiques
- **Optimisation de la rémunération du dirigeant**

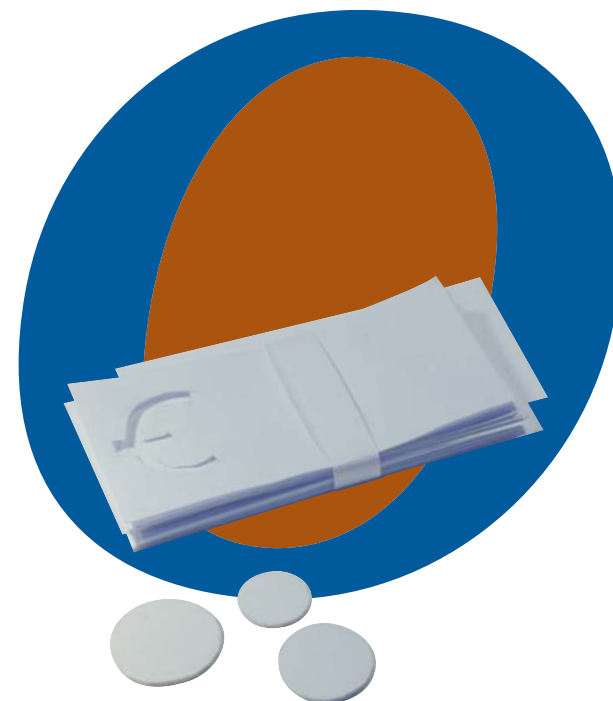
comptabilité - gestion
fiscalité de l'entreprise
consultations juridiques
audit - formation
vie de l'entreprise
organisation
gestion de personnel
informatique
gestion de patrimoine



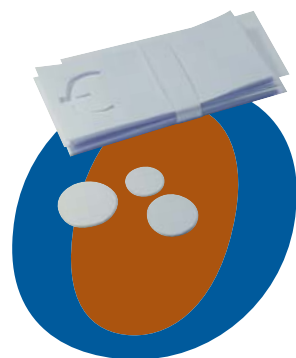
ORCOM

2, avenue de Paris 45056 Orléans Cedex
Tél : 02 38 77 76 75 Fax : 02 38 77 76 83
1, avenue de la Butte BP 982 41009 Blois Cedex
Tél : 02 54 43 75 57 Fax : 02 54 43 70 03
59, rue La Boétie 75008 Paris
Tél : 01 42 89 23 60 Fax : 01 45 63 36 19
orcom@orcom.fr www.orcom.fr

Optimisation de la rémunération du dirigeant



ORCOM



ORCOM

Quelle stratégie de rémunération pour le dirigeant de société ?

Les évolutions de la législation sociale et fiscale peuvent conduire les dirigeants d'entreprise à réexaminer régulièrement leur stratégie de rémunération.

Celle-ci doit être définie en fonction des résultats, de la situation familiale et du niveau de prestations sociales attendues.

Elle consiste à arbitrer la répartition des revenus du dirigeant entre salaires, gérance majoritaire et dividendes en tenant compte des niveaux de cotisations sociales productives et improductives et de la charge fiscale inhérente à chacune des options.

L'expert comptable, par sa connaissance des entreprises, du droit social et fiscal, est l'interlocuteur privilégié du dirigeant dans ce domaine.

Optimisation de la rémunération du dirigeant

Nos objectifs

- Arbitrer entre rémunération et dividendes :

c'est définir une stratégie qui permet d'augmenter le revenu disponible tout en disposant d'un minimum adapté de prestations sociales. Le dirigeant pourra choisir la

répartition entre les prélèvements sociaux et les prélèvements fiscaux selon qu'il décide de se rémunérer sous forme de salaire (ou de rémunération art. 62) et/ou de dividendes.

Les étapes

- Collecter les informations auprès du chef d'entreprise (situation personnelle du dirigeant, données relatives à la société, ...);
- Estimer le coût des cotisations sociales productives et improductives;
- Simuler différentes répartitions du résultat de la société avant prélèvements sociaux du dirigeant (salaire et/ou dividendes);
- Finaliser un dossier personnalisé et documenté présentant les solutions envisagées.

Les moyens

- Une équipe de spécialistes qui vous fera partager son expérience et vous assistera pour déterminer le type de rémunération le plus approprié à votre situation.
- Le logiciel "FACTORIELLES - Optimum de rémunération".