

// Audit & commissariat aux comptes //

Une équipe spécialisée qui s'engage à vos côtés pour vous accompagner et vous sécuriser dans vos opérations et vos organisations.

CONTEXTE & ENJEUX

Dans un environnement réglementaire en pleine évolution et toujours plus complexe, les gestionnaires d'établissements et services doivent garantir une certaine transparence dans l'utilisation des fonds, tant à l'égard de ses membres que des autorités publiques.

Dans ce contexte, l'audit des procédures de contrôle interne et du système d'informations permet de porter un regard avisé sur son organisation et d'identifier les axes d'amélioration.

Au-delà de la nécessité de mettre en place une organisation pertinente, le dépassement de certains seuils légaux nécessite la nomination d'un commissaire aux comptes.

Les dispositions législatives et réglementaires récentes (loi ESS notamment) ont également précisé les situations dans lesquelles la nomination d'un commissaire aux comptes est obligatoire.

LE + ORCOM

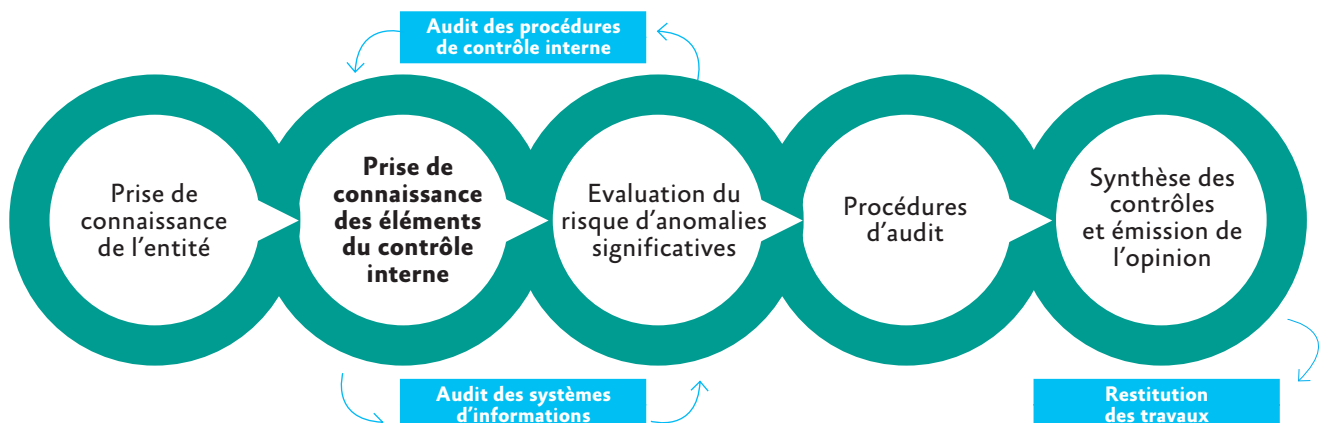
- ▶ Éclairage à 360° sur votre organisation
- ▶ Maîtrise du contrôle interne au cœur de notre démarche
- ▶ Échanges réguliers et privilégiés avec la direction et les instances
- ▶ Certification reconnue dans le secteur
- ▶ Anticipation aux évolutions législatives
- ▶ Une équipe dédiée au secteur

NOTRE ENGAGEMENT

NOUS VOUS GARANTISSONS :

- ▶ Une **protection** dans la gestion au quotidien de votre entité et le respect de vos obligations
- ▶ Un **regard à 360°** sur votre organisation
- ▶ Un **éclairage** dans l'efficacité et l'efficience de votre organisation
- ▶ De la **valeur ajoutée** par la formulation d'avis et de recommandations

NOTRE DÉMARCHE MÉTHODOLOGIQUE





CONTENU DE L'OFFRE

COMMISSARIAT AUX COMPTES

- ▶ Contrôle et certification des comptes annuels et consolidés (combinés)
- ▶ Examen du contrôle interne avec rapport de restitution présentant les forces, les axes d'amélioration et les recommandations visant à améliorer et sécuriser l'organisation
- ▶ Appréciation de la situation financière de la structure au profit de ses membres et vis-à-vis des tiers

DIAGNOSTIC 360°

- ▶ Gouvernance
- ▶ Audit organisationnel / siège
- ▶ Etat du patrimoine & financements associés
- ▶ Audit financier
- ▶ Audit RH
- ▶ Audit social
- ▶ Audit juridique
- ▶ Audit des systèmes d'informations

COMMISSAIRES AUX APPORTS

- ▶ Rapport sur la méthode d'évaluation et sur la valeur des actifs et passifs des entités concernées
- ▶ Exposé des conditions financières de l'opération

PRÉSENTATION PÔLE SOCIAL & MÉDICO-SOCIAL

Afin de répondre aux exigences du secteur, notre pôle dédié vous garantit l'expertise de spécialistes, dont l'expérience s'est développée dans le cadre de nombreuses missions réalisées et de formations régulières suivies assurant la mise à jour des compétences.

NOTRE OFFRE DÉDIÉE

Accompagnement au changement & transition

- Coopération & rapprochement
- Evaluation externe
- Négociation & mettre en oeuvre un CPOM
- Financement
- Système d'informations

Ressources humaines & conseil social

- Formation
- Recrutement
- GPEC : conseil / coaching
- Audit RH
- Conseil social

QUELQUES UNES DE NOS RÉFÉRENCES

 ADOMICILE 45
services à la personne

 Adapei

 DMR
la référence du service à la personne

 Enfance & PLURIEL

 FONDATION VERDIER
RECONNAISSANCE À L'UNITÉ PUBLIQUE

À PROPOS D'ORCOM

Orcom, créé en 1979, est un groupe* d'expertise-comptable, d'audit et de conseils. Orcom s'appuie sur une équipe de plus de 650 collaborateurs et 36 associés Experts-comptables et Commissaires aux comptes accompagnant plus de 10 000 clients en France et dans leurs développements à l'international. Orcom est implanté dans 23 sites en France à travers 7 régions.

* Groupe Orcom : 3 marques pour une complémentarité de compétences
Orcom : expertise-comptable, audit & conseil
Stratorial Finances : gestion & conseil en finances publiques
Actiforces : gestion des ressources humaines

Retrouvez toutes les informations relatives au secteur social et médico-social sur la [page dédiée de notre site Internet](#).