



RESPONSABILITÉ SOCIÉTALE DES ENTREPRISES

RÉINVENTER, TRANSFORMER
ET PÉRENNISER SON ACTIVITÉ

orcom
Expertise Comptable Audit & Conseil

FONDÉE SUR UNE DÉMARCHÉ VOLONTARISTE, LA RESPONSABILITÉ SOCIÉTALE DE L'ENTREPRISE ÉVOLUE VERS UN CADRE RÉGLEMENTAIRE ET LÉGISLATIF DE PLUS EN PLUS STRICT, À L'ÉCHELLE NATIONALE ET EUROPÉENNE, SUR 4 DOMAINES MAJEURS : CLIMAT/BIODIVERSITÉ, ÉCONOMIE CIRCULAIRE, MOBILITÉ ET REPORTING EXTRA-FINANCIER. AU-DELÀ DU CARACTÈRE OBLIGATOIRE QUI VA PROGRESSIVEMENT TOUCHER TOUTES LES ENTREPRISES À HORIZON 2027 ET QUI IMPACTE DÉJÀ LEURS ÉCOSYSTÈMES (MARCHÉS PUBLICS, FINANCEMENT, COMPORTEMENT DES CONSOMMATEURS), LA RSE EST UNE DÉMARCHÉ STRUCTURANTE AU SERVICE DE LA STRATÉGIE ET DE LA PERFORMANCE DURABLE :

- UN LEVIER DE DÉVELOPPEMENT / MEILLEUR ACCÈS AUX SOURCES DE FINANCEMENT, ATTRACTIVITÉ, INNOVATION, COMPORTEMENT DES MARCHÉS POUR LES ENTREPRISES VERTUEUSES
- UN LEVIER D'ENGAGEMENT / FIDÉLISATION DES SALARIÉS, RECRUTEMENT, AMÉLIORER SON ORGANISATION ET SES MÉTHODES DE TRAVAIL.

DE LA RÉFLEXION AU PLAN D'ACTION RSE, TOUTES LES ENTREPRISES NE SONT PAS AU MÊME NIVEAU DE MATURITÉ. C'EST POURQUOI ORCOM PROPOSE UNE OFFRE D'ACCOMPAGNEMENT RSE AVEC, POUR PREMIÈRE ÉTAPE, UN DIAGNOSTIC COMPLET POUR VOUS GUIDER DANS VOTRE RÉFLEXION.

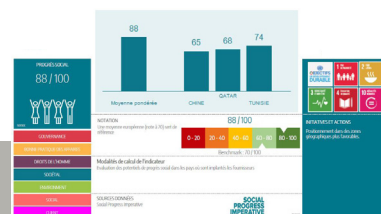
S'engager dans la RSE c'est choisir la voie d'un progrès durable

Depuis 45 ans, ORCOM conseille ses clients dans tous les domaines d'expertise essentiels à la création, la gestion et le développement de leur entreprise. Principaux partenaires de confiance, nos experts-comptables et leurs équipes pluridisciplinaires de haut niveau sont aux côtés des dirigeants et des décideurs pour sécuriser leurs organisations face aux enjeux majeurs auxquels elles sont confrontées. La RSE est désormais placée au premier rang de ces enjeux.

Nos équipes, aguerries au traitement des données financières, sont légitimes pour analyser les informations extra-financières des

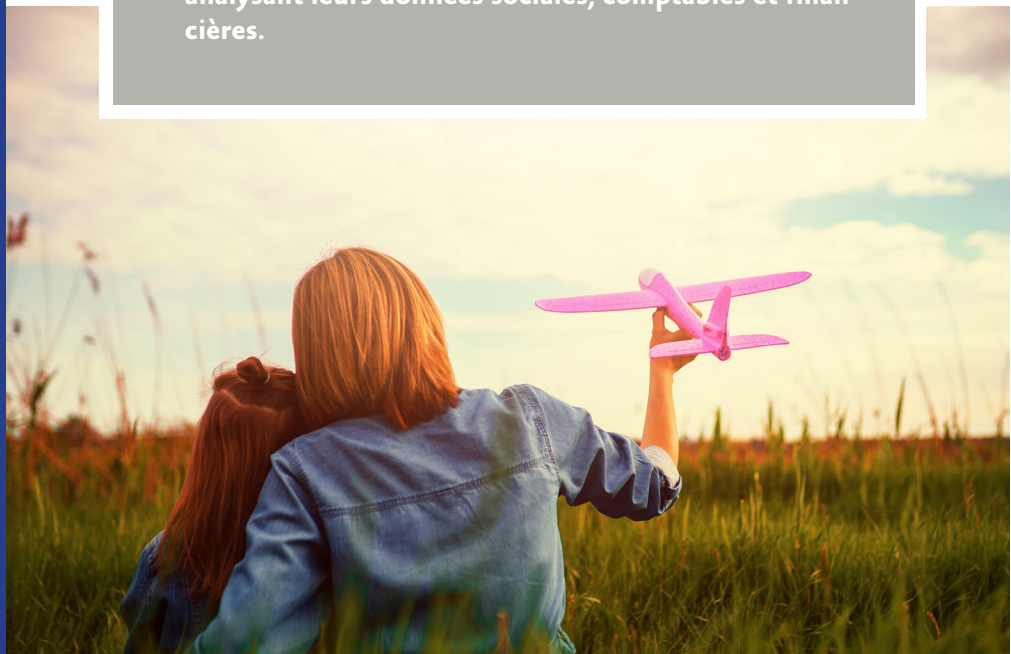
entreprises, c'est-à-dire les indicateurs qui permettent de mesurer leur engagement en faveur du développement durable notamment.

Notre équipe dédiée spécifiquement formée à la RSE croise l'expertise comptable, l'audit, l'accompagnement stratégique, le conseil juridique et le financement, parce que la RSE ne se limite pas au périmètre environnemental, mais s'étend à l'ensemble du prisme social et sociétal des entreprises.



[La RSE par la donnée]

Nous produisons pour les TPE et PME, des indicateurs d'impacts sociaux économiques et environnementaux en analysant leurs données sociales, comptables et financières.





TÉMOIGNAGE

ORCOM PROPOSE UNE OFFRE RSE POUR AIDER LES ORGANISATIONS À S'INTERROGER SUR LEUR MATURITÉ RSE ET À METTRE EN PLACE UNE STRATÉGIE DE PROGRÈS EN PHASE AVEC LEURS ENJEUX DE DURABILITÉ.



STRATÉGIE ET ACCOMPAGNEMENT DÉMARCHÉ RSE

Le diagnostic RSE constitue une première étape fondamentale pour évaluer la situation, avec un état des lieux et des recommandations pouvant orienter la définition d'un plan d'action.

- Prise de connaissance, sur la base d'entretiens avec la direction et les interlocuteurs concernés, des orientations engagées en RSE et de l'analyse documentaire des éléments transmis
- Evaluation avec l'étude des points forts et des points faibles de l'organisation : gouvernance - Droits de l'Homme - relations et conditions de travail - environnement - bonnes pratiques - clients et consommateurs - engagement sociétal
- Rapport d'analyse quantitative possible à partir des données du FEC

Pour aller plus loin : nos consultants vous aident à prioriser vos actions, formaliser votre plan d'action et déterminer vos indicateurs clés de suivi.



STATUT D'ENTREPRISE À MISSION

La loi PACTE donne aux entreprises l'opportunité de se doter d'une raison d'être intégrant la prise en compte des impacts sociaux, sociétaux et environnementaux de leurs activités, et de l'inscrire dans leurs statuts. ORCOM et son département juridique accompagnent leurs clients dans cette démarche engagée, de la réflexion sur la raison d'être, à la mise à jour des statuts, en passant par la rédaction des raisons d'être et objectifs environnementaux.



AUDITER ET CERTIFIER LES RAPPORTS DE DURABILITÉ

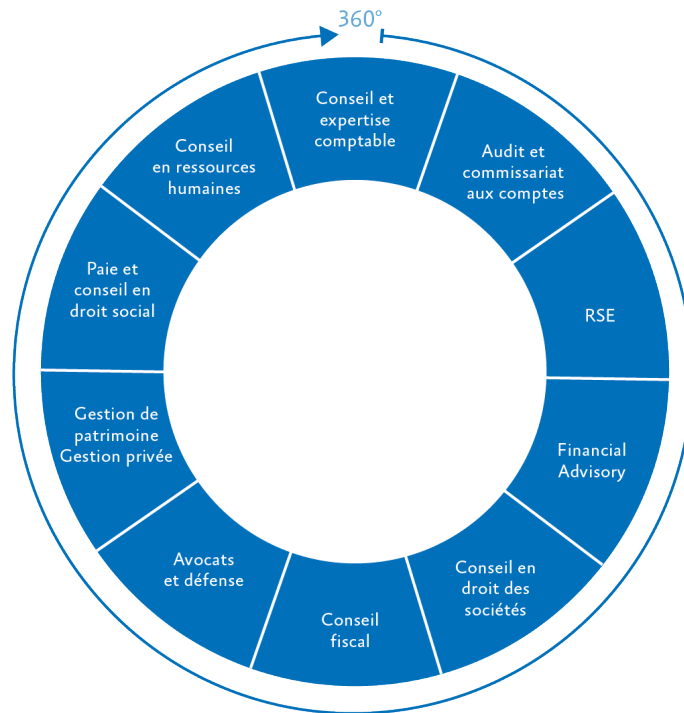
La directive sur les rapports de durabilité des entreprises (CSRD) vient renforcer les obligations de transparence et de reporting extra financier des entreprises. Parmi les principaux cabinets d'audit et de commissariat aux comptes en France, ORCOM, inscrit dans un processus d'accréditation OTI par la COFRAC, mène des missions d'audit au sens large, y compris pour les données extra financières, ses auditeurs spécifiquement formés vérifient la fiabilité des informations du reporting durabilité.



ORCOM a formalisé sa démarche RSE en 2018, actant les orientations d'une vision stratégique responsable, des engagements objectivés et un programme d'actions à mener auprès de ses parties prenantes. Si ce travail d'introspection nous a permis de structurer notre démarche, il nous a également apporté les clés de compréhension et d'appropriation des enjeux RSE, première étape indispensable pour accompagner nos clients. Depuis, nous avons formé une équipe dédiée et créé une offre de conseil pour aller encore plus loin avec nos clients, car nous sommes intimement convaincus que la RSE, au-delà de son caractère de plus en plus obligatoire, est un formidable levier de performance durable, pour peu que l'on s'y attache dès maintenant, pour construire une trajectoire de progrès responsable et respectueuse.

Emilie Thibault

Associée
Expert-comptable
Responsable de la RSE



CONSEIL ET EXPERTISE COMPTABLE

Établissement des comptes annuels
Consolidation
Gestion
Organisation & contrôle interne
SI et transformation digitale
Acquisition & Transmission
Financement
Outsourcing

AUDIT ET COMMISSARIAT AUX COMPTES

Commissariat aux comptes
Audit contractuel
Examen contrôle interne
Audit social
Audit juridique
Audit fiscal
Audit IT

RESPONSABILITÉ SOCIÉTALE DES ENTREPRISES

Diagnostic et accompagnement à la stratégie RSE
Audit et certification
Statut des entreprises à mission

FINANCIAL ADVISORY

Modélisation et audit
Financement et restructuration
Fusions et acquisitions
Transactions services et évaluation

CONSEIL EN DROIT DES SOCIÉTÉS

Acquisition / Cession
Restructuration
Vie des entreprises
Fonds de commerce / Baux

CONSEIL FISCAL

Fiscalité des entreprises
Fiscalité des particuliers
Fiscalité locale
Fiscalité internationale
Assistance aux contrôles fiscaux

AVOCATS ET DÉFENSE

Droit social
Droit commercial
Droit fiscal
Droit des sociétés

GESTION DE PATRIMOINE GESTION PRIVÉE

Statut du dirigeant
Fiscalité personnelle
Retraite
Gestion patrimoniale
Private equity

PAIE ET CONSEIL EN DROIT SOCIAL

Audit paie
Etablissement des paies et charges sociales - SIRH
Coffre-fort électronique
Assistance aux contrôles
Audit social
Gestion du personnel
Contrat de travail et rupture
Intéressement et participation
Comité social et économique
Restructuration d'entreprise

CONSEIL EN RESSOURCES HUMAINES

Recrutement et approche directe
Audit, conseil, coaching
Formation
Accompagnement des carrières & des transitions

www.orcom.fr

Alizée PENON-MURDZA
Responsable Accompagnement RSE
02 38 77 50 77
apenon-murdza@orcom.fr